

# 标准办公楼

## 生态科技园

让·我·们·爱·上·工·作



总建筑面积83666 m<sup>2</sup>

地上建筑面积56117 m<sup>2</sup>

地下建筑面积27549 m<sup>2</sup>



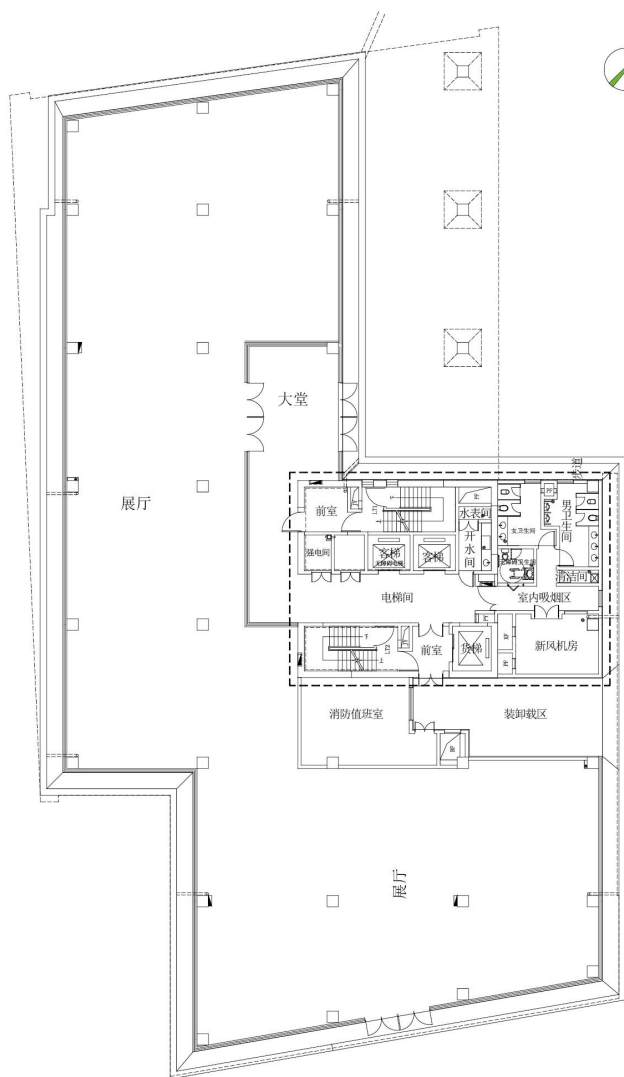
### 建筑技术指标

楼层数	地上4、5层，地下1层。	供电系统	10KV双电源，配电总容量6400KVA。
停车位	地下停车位639个，其中无障碍车位13个。 地上出租车位16个，装卸车位8个。	通讯系统	光纤及手机信号覆盖已完成，宽带及电话竖井预留，客户自行申请报装。
楼层标高	首层5.25m，标准层4.2m。	空调系统	风机盘管+新风系统
楼层净高	首层建议吊顶高度3.3m， 标准层建议吊顶高度2.6m。	通风系统	地下车库设置机械通风系统，与CO浓度检测系统联动； 卫生间设置机械排风系统。
楼板承重	办公区域2.0KN/ m <sup>2</sup> 大堂3.0KN/ m <sup>2</sup> ，展厅3.5KN/ m <sup>2</sup>	给水系统	地下一层~二层采用市政供水，其余楼层采用无负压供水装置供水； 热水采用太阳能热水系统预热，用水点电加热形式制备。
电梯	每栋2部，载重1350kg， 门径尺寸1100*2100mm。	排水系统	地上部分采用污废合流的重力排水系统，地下部分采用压力排水系统； 生活污水经化粪池处理后排至地块内排水管网。
货梯	每栋1部，载重1000kg 门径尺寸1300*2200mm。	安全系统	视频安防监控系统；离线巡更系统；地下车库出入口管理系统。
		消防系统	自动喷淋系统、温感探测器、烟感探测器、消火栓、灭火器、手动报警按钮。

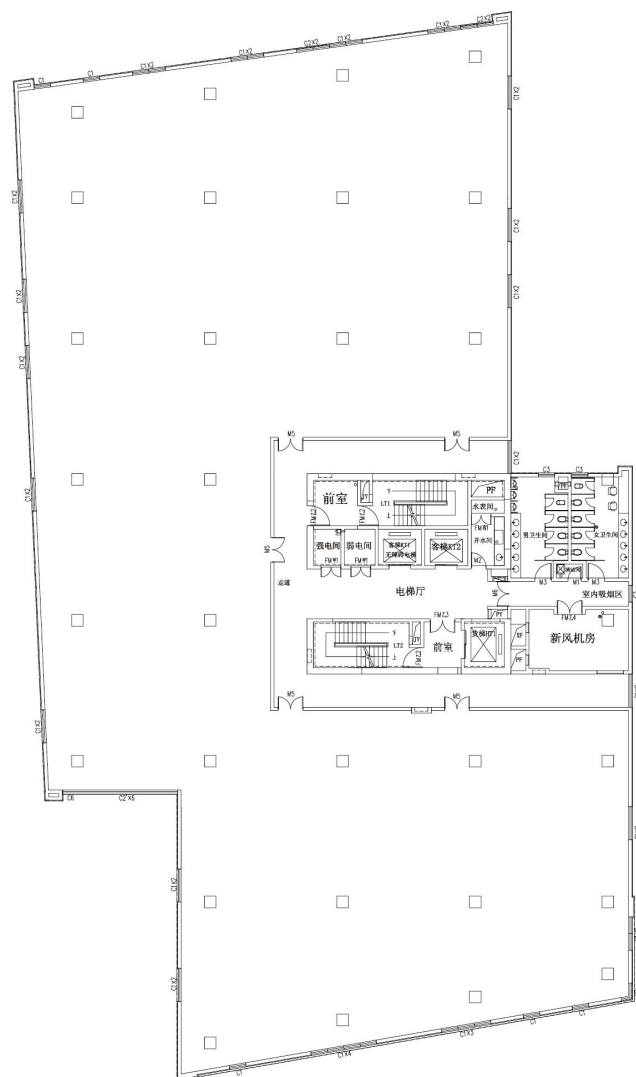
# 标准办公楼

# 生态科技园

让·我·们·爱·上·工·作



13号楼一层



13号楼二层