

研发大厦

生态科技园

让·我·们·爱·上·工·作



总建筑面积66438.16 m²

地上建筑面积为49325.6 m²

地下建筑面积为17112.56 m²

裙楼面积18449 m²

塔楼面积30877 m²



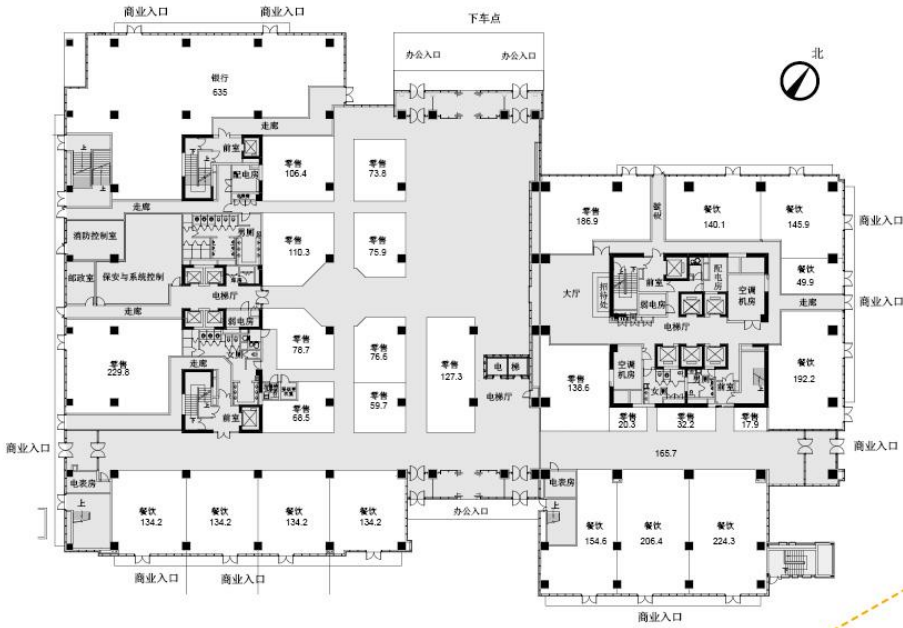
建筑技术指标

楼层数	主楼19层，裙楼7层，地下1层。	供电系统	10KV双电源， 配电总容量4500KVA。柴油发电机一台。
停车位	地下停车位326个，其中无障碍车位7个。 地上出租车位21个，装卸车位6个。	通讯系统	光纤及手机信号覆盖已完成，宽带及电话竖井 预留，客户自行申请报装。
楼层标高	首层5.2m，标准层4.3m。	空调系统	首层及二层裙楼采用风机盘管加新风系统； 二层塔楼及三层以上为全空气变风量空调系统。
楼层净高	首层建议吊顶高度3.6m， 标准层建议吊顶高度2.65至2.8m。	通风系统	地下车库设置机械通风系统，与CO浓度检测系统联动； 餐饮预留排油烟安装条件； 卫生间设置机械排风系统。
楼板承重	健身房、厨房4.0KN/ m ² ，银行5.0KN/ m ² ， 科研办公室5.0KN/ m ² ， 办公室、科研办公室（轻型）2.0KN/ m ² ， 公共区域2.5KN/ m ² 。	给水系统	地下一层~二层采用市政供水，其余楼层采用无负压供水 装置供水； 热水采用太阳能热水系统预热，用水点电加热形式制备。
电梯	主楼5部，载重1600kg，门径尺寸1100*2300mm。 中庭2部，载重1000kg，门径尺寸1000*2100mm。 裙楼4部，载重1000kg，门径尺寸900*2400mm。	排水系统	地上部分采用污废合流的重力排水系统，地下部分采用压力 排水系统； 生活污水经化粪池、餐饮废水经隔油池处理后排至地块内 排水管网。
货梯	主楼1部，载重1600kg，门径尺寸1500*2200mm。 裙楼1部，载重1600kg，门径尺寸1400*2500mm。 裙楼消防电梯1部， 载重800kg，门径尺寸700*2300mm。	安全系统	视频安防监控系统；离线巡更系统；地下车库出入口 管理系统。
		消防系统	自动喷淋系统、温感探测器、烟感探测器、消火栓、灭 火器、手动报警按钮。

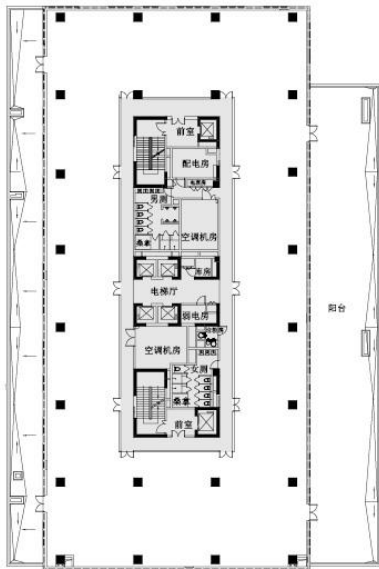
研发大厦

生态科技园

让·我·们·爱·上·工·作



▶ 首层平面图



▶ 裙楼5—7标准层

主楼5—19标准层 ◀

